

INFORMACIÓ DE PREUS I TENDÈNCIES A PARTIR DE L'OBSERVATORI DELS MERCATS, COMISSIÓ EUROPEA

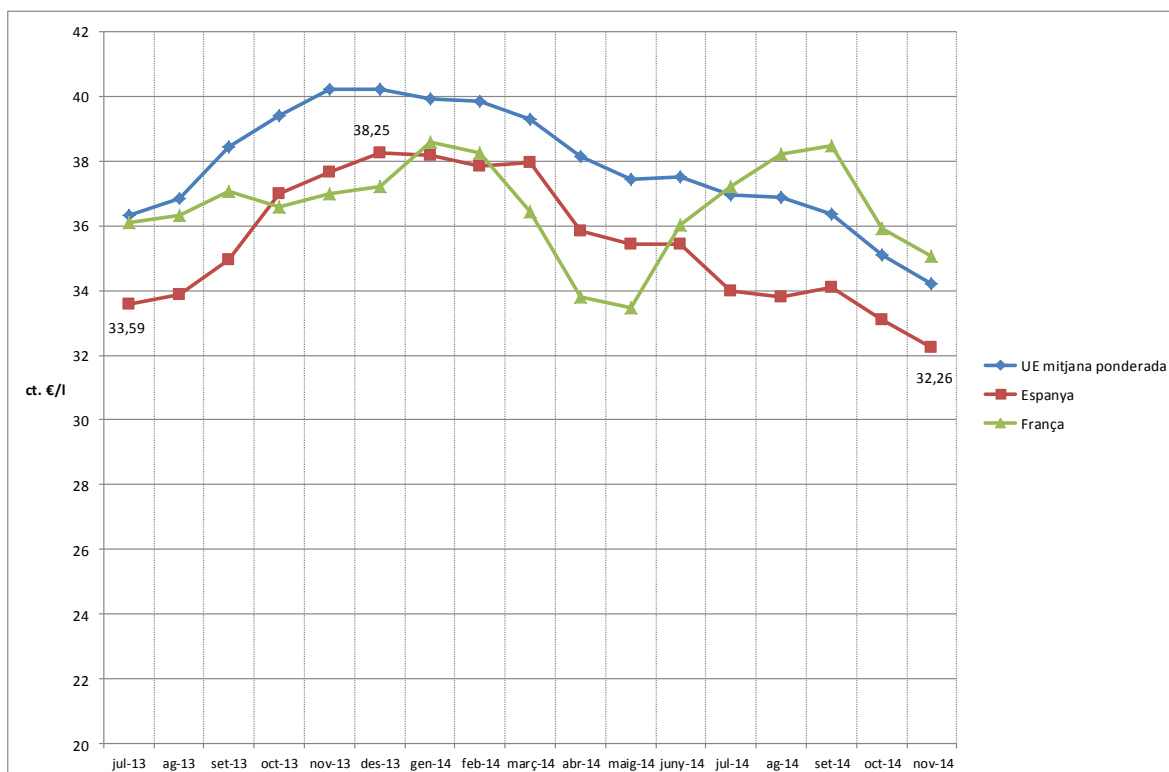
A la pàgina web hi ha l'enllaç a l'Observatori del mercat lacti de la Comissió Europea.

PREUS DE LA LLET

El preu de la llet al productor a la UE, ponderat, va baixant mes rere mes, passant de 40 ct. €/l al desembre de l'any 2013 a 34,20 al novembre de 2014. En la gràfica següent hem confeccionat l'evolució del preu a UE, mitjana ponderada, el de França i d'Espanya, des de juliol 2013. A França hi ha més fluctuació estacional, i, en general, al conjunt UE el preu, en la sèrie de juliol 2013 a novembre 2014, ha estat sempre superior al preu a Espanya. Sembla, per tant, que els preus de 2007 i el de 2013 són anormals dins la tendència a llarg termini. Fer explotacions més rendibles? Això sempre, però ara per ara no en base al creixement de la producció.

http://ec.europa.eu/agriculture/milk-market-observatory/latest-statistics/prices-margins_en.htm

Document *UE PRICES OF RAW MILK*



El preu de la llet a EUA i a NZ continua a la baixa. Als EUA el preu de la llet al 4,2% de greix segueix fluctuant al llarg del temps, des de primer de 2014 va anar pujant des de valors inferior a 30 ct./l a més de 48 ct. Ara, al novembre de 2014, estava a 43,35 ct. molt superior al de UE (34,20). La tendència sembla ser a la baixa.

Pel que fa a NZ (preus Fonterra, greix 4,2% proteïna 3,35%) des de maig 2013 fins maig 2014 el preu ha pujat passant de menys de 30 ct. a més de 40 ct./l. Des de maig 2014 ha baixat en picat, situant-se en

23,9 ct./l en el novembre de 2014. Cal recordar que els preus de Fonterra marquen, molt sovint, la tendència mundial.

http://ec.europa.eu/agriculture/milk-market-observatory/latest-statistics/prices-margins_en.htm

Document *WORLD PRICES OF RAW MILK*

PREUS PRODUCTES LACTIS

Arreu (UE, Oceania - NZ - i EUA) el canvi en les cotitzacions dels productes lactis, en un any, de gener de 2014 a gener 2015, ha estat negatiu, entre el 6% i 40% en mantega (Butter), del 50% en llet en pols descremada al 1% (SMP), entre el 32% i el 52% en llet en pols al 28% (WMP) i entre 24% i 33% en formatge Cheddar. Respecte de la darrera presa de dades, únicament la mantega ha pujat a NZ, la resta a la baixa o estable.

A les taules i gràfics el preu és en dòlars. 1 dolar equival a 0,8879 euros. La darrera cotització UE per a la mantega era de 3.811 €/t, per a la llet en pols descremada de 2.476 €/t, per a la llet en pols del 28% 3.117 €/t i per al formatge de 4.112 €/t.

En tots aquests productes, tant a la UE, EUA i NZ, si observem les gràfiques de cotització, tot i algunes pujades o davallades, les cotitzacions tendeixen a convergir.

http://ec.europa.eu/agriculture/milk-market-observatory/latest-statistics/prices-margins_en.htm

Document: *WORLD-DAIRY-COMMODITY-PRICES_EN*