

Data	29.09.04, 10h50min
Explotació	Gavezoli
UTA	2, familiar, germans
Dedicació	Vaques llet
SAU	30 ha
Dedicació farratgera	Alfals (5 ha), sec i faixat Prat natural (7 ha), sec Raigràs/blat de moro (18 ha), sec, ensitjats
Animals	110 vaques de llet, total 230 caps
Ració única, unifeed	20 kg EBM (30% MS) 3 kg EA (70% MS) 1,5 kg Frgi 3,6 kg bm, farina 0,9 kg ordi 5,5 kg Tsoja 44, soja integral (mescla) 1,5 CMV, mescla que té greix
Racionament	1 cop/dia, 26l, 3,88 tg, 3,43 tp, 230 cel·l
Fossa fems	Capacitat per a 40-50 dies, els veïns cerealistes se'l emporten
Sala munyir	Alfalaval 2x8, 42 kpa, 1h45min/munyida 100 vaques



Cases dels dos germans Gavezoli



Passadis alimentació



Carro unifeed



Detall menjadora



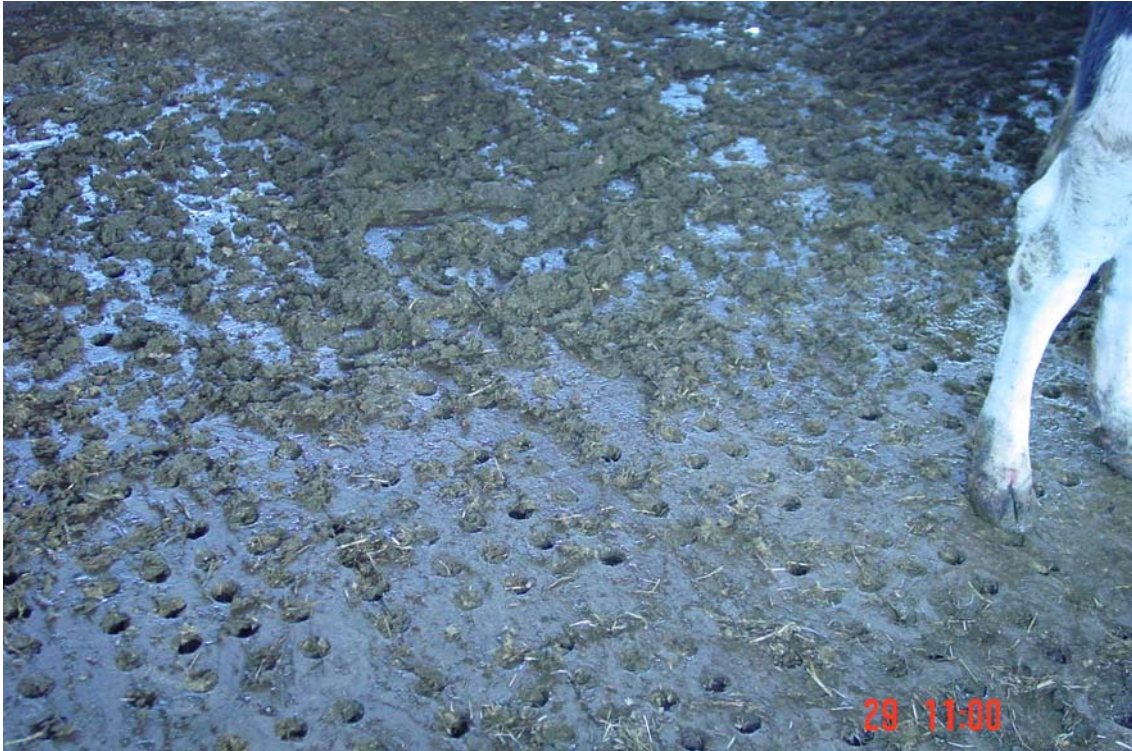
Ampliació menjadora dins de l'edifici sala de munyir



Edifici sala munyir i ampliació menjadora



Cubicles



terra del passadís



Sala de muntir



Passadis sortida sala munyir



Alfals faixat



Recollida sucres ensitjats



fosses purins